



# CULTURE CANVAS

Street Art

Milliken™

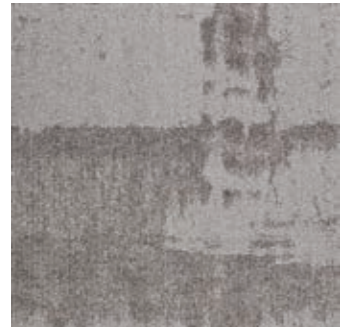


## INSPIRED. INSPIRING.

Like a city that perpetually builds upon itself, the spray-painted images on the concrete wall are re-graffitied on a nightly basis. The newer additions partially obscure the older ones but they also, in an odd way, enhance them. Like looking into a deep well of layered art, you can see into the images of last year, last month, last week, overlain with the fresh expressions of today.







SAT171-67 Gallery 10



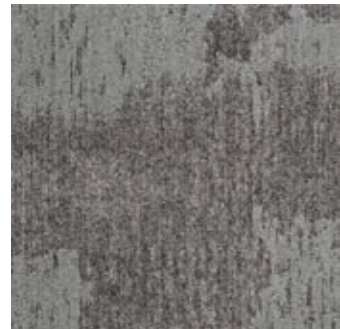
SAT06-152 Scribble 10



SAT124-120 Writer ○



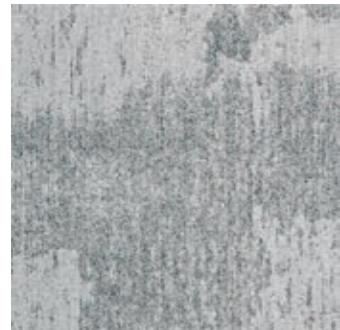
SAT122-67 Cannon 10



SAT152-79 Flicks 10



SAT67-119 Keyline 10



SAT06-25 One Liner 10



SAT59-133 Runtime ○



SAT25-79 Stencil 10



SAT121-122 Outline ○



SAT152-154 Roller 10



SAT13-133 Scratchiti ○



SAT119-27 Sticker 10



SAT79-27 Character 10



SAT141-74 Dress Up ○



SAT126-52 Back Jump ○



SAT66-119 Stylized ○

10 ○

For service details see page 15  
Pour connaître les détails du service, allez à la page 15  
Unsere Service Information finden Sie auf Seite 15  
Para detalles sobre nuestras opciones de servicio, vea la página 15

## SPECIFICATIONS

<p>SPECIFICATION</p>	<p>SPÉCIFICATION</p>	<p>DATENBLATT</p>	<p>ESPECIFICACIONES TÉCNICAS</p>
<p><b>Construction</b> Tufted, Textured Tip Shear</p> <p><b>Face Fibre</b> Universal® Fibres, solution dyed nylon 6 6</p> <p><b>Soil Release</b> StainSmart®</p> <p><b>Finished Face Weight</b> 730 g/m<sup>2</sup></p> <p><b>Gauge</b> 47,2/10 cm</p> <p><b>Rows</b> 41,3/10 cm</p> <p><b>Tuft Density</b> 195 000/m<sup>2</sup></p> <p><b>Finished Pile Height</b> 3,2 mm</p> <p><b>Standard Backing</b> Comfort Plus® 90% Recycled content Polyurethane cushion. Available with TractionBack® on request</p> <p><b>Nominal Total Thickness</b> 10,8 mm</p> <p><b>Tile Size</b> 500 x 500 mm</p> <p><b>Nominal Total Weight</b> 4 500 g/m<sup>2</sup></p> <p><b>Tiles per Box</b> 18 (4,5m<sup>2</sup>)</p>	<p><b>Construction</b> Tufté, bouclé, rasé</p> <p><b>Fibre</b> Universal® Fibres teintés en solution Nylon 6 6</p> <p><b>Anti-Salissure</b> StainSmart®</p> <p><b>Poids de fibre</b> 730 g/m<sup>2</sup></p> <p><b>Jauge</b> 47,2/10 cm</p> <p><b>Nombre de points</b> 41,3/10 cm</p> <p><b>Densité du tuft</b> 195 000/m<sup>2</sup></p> <p><b>Hauteur du Velours</b> 3,2 mm</p> <p><b>Dossier Standard</b> Comfort Plus® Mousse Polyuréthane à cellule ouverte</p> <p>Dossier 90% recyclé</p> <p>Disponible avec TractionBack® sur demande</p> <p><b>Epaisseur totale</b> 10,8 mm</p> <p><b>Dimensions des dalles</b> 500 x 500 mm</p> <p><b>Poids total</b> 4 500 g/m<sup>2</sup></p> <p><b>Nombre de dalles par Carton</b> 18 (4,5m<sup>2</sup>)</p>	<p><b>Konstruktion</b> Getuftete "Tip-Shear" Schlingenware</p> <p><b>Polfasermaterial</b> Universal® Faser: Typ 6 6 Solution Dyed Nylon</p> <p><b>Ausrüstung</b> StainSmart®</p> <p><b>Poleinsatzgewicht</b> 730 g/m<sup>2</sup></p> <p><b>Teilung</b> 47,2/10 cm</p> <p><b>Stiche</b> 41,3/10 cm</p> <p><b>Noppenzahl</b> 195 000/m<sup>2</sup></p> <p><b>Polschichtdicke</b> 3,2 mm</p> <p><b>Standard-Rückenmaterial</b> Comfort Plus® Der Schaumrücken enthält 90% recyceltes Polyurethan</p> <p>Auf Wunsch mit TractionBack®</p> <p><b>Gesamtdicke</b> 10,8 mm</p> <p><b>Abmessung</b> 500 x 500 mm</p> <p><b>Gesamtgewicht</b> 4 500 g/m<sup>2</sup></p> <p><b>Fliesen/Karton</b> 18 (4,5m<sup>2</sup>)</p>	<p><b>Modelo</b> Moqueta modular de bucle estructurado estilo frisé</p> <p><b>Fibra</b> Fibras Universal® de Nylon 6 6 teñidas en masa</p> <p><b>Productos para el tratamiento de la suciedad</b> StainSmart®</p> <p><b>Peso final de la cara superior de la moqueta</b> 730 g/m<sup>2</sup></p> <p><b>Galga</b> 47,2/10 cm</p> <p><b>Hileras</b> 41,3/10 cm</p> <p><b>Densidad del bucle</b> 195 000/m<sup>2</sup></p> <p><b>Altura final de la cara superior de la moqueta</b> 3,2 mm</p> <p><b>Base estándar</b> Comfort Plus® Almohadilla de poliuretano con un 90% de contenido reciclado. Disponible con revestimiento TractionBack® a solicitud del cliente</p> <p><b>Grosor total aproximado de cada loseta</b> 10,8 mm</p> <p><b>Tamaño de cada loseta</b> 500 x 500 mm</p> <p><b>Peso total aproximado de cada loseta</b> 4 500 g/m<sup>2</sup></p> <p><b>Losetas por caja</b> 18 (4,5m<sup>2</sup>)</p>

### PERFORMANCE

**Flammability (Euroclassification EN13501:1-2002)**  
Class Bfl – s1

**Flammability (Radiant Panel ASTM-E-648)**  
Class 1

**Flammability (Hot metal nut BS4790)**  
Low radius of Char

**Use Classification (EN1307)**  
Class 33 Heavy Commercial Use

**Static Electricity (ISO 6356)**  
≤ 2,0 KV, Permanent Conductive Fibre

**Impact Sound (ISO 10140-3)**  
33 dB

**Sound absorption (ISO 354)**  
0,30 (H) Class D

**Alpha s values**  
125Hz 0,03, 250Hz 0,05, 500Hz 0,49, 1000Hz 0,27, 2000Hz 0,37, 4000Hz 0,48

#### ENVIRONMENTAL

90% Recycled content cushion backing  
20% Recycled content yarn  
17% Recycled content by total product weight  
Manufactured in ISO14001 certified location using renewable sources  
GUT & CRI Green Label Plus certified for indoor air quality  
BRE certified

### GUARANTEES

15 year wear guarantee  
Lifetime Antistatic guarantee  
Latent Defects guarantee

**Design Copyright – Milliken & Company.**  
This cushion-back carpet tile product is covered by one or more patents, published applications and/or patents pending. Specifications are subject to normal manufacturing tolerances and may be changed without prior notice. Copies of actual test results are available upon request.

## CULTURE CANVAS

### Street Art

<p>SPECIFICATION</p>	<p>SPÉCIFICATION</p>	<p>DATENBLATT</p>	<p>ESPECIFICACIONES TÉCNICAS</p>
<p><b>Construction</b> Tufted, Textured Tip Shear</p> <p><b>Face Fibre</b> Universal® Fibres, solution dyed nylon 6 6</p> <p><b>Soil Release</b> StainSmart®</p> <p><b>Finished Face Weight</b> 730 g/m<sup>2</sup></p> <p><b>Gauge</b> 47,2/10 cm</p> <p><b>Rows</b> 41,3/10 cm</p> <p><b>Tuft Density</b> 195 000/m<sup>2</sup></p> <p><b>Finished Pile Height</b> 3,2 mm</p> <p><b>Standard Backing</b> Comfort Plus® 90% Recycled content Polyurethane cushion. Available with TractionBack® on request</p> <p><b>Nominal Total Thickness</b> 10,8 mm</p> <p><b>Tile Size</b> 500 x 500 mm</p> <p><b>Nominal Total Weight</b> 4 500 g/m<sup>2</sup></p> <p><b>Tiles per Box</b> 18 (4,5m<sup>2</sup>)</p>	<p><b>Construction</b> Tufté, bouclé, rasé</p> <p><b>Fibre</b> Universal® Fibres teintés en solution Nylon 6 6</p> <p><b>Anti-Salissure</b> StainSmart®</p> <p><b>Poids de fibre</b> 730 g/m<sup>2</sup></p> <p><b>Jauge</b> 47,2/10 cm</p> <p><b>Nombre de points</b> 41,3/10 cm</p> <p><b>Densité du tuft</b> 195 000/m<sup>2</sup></p> <p><b>Hauteur du Velours</b> 3,2 mm</p> <p><b>Dossier Standard</b> Comfort Plus® Mousse Polyuréthane à cellule ouverte</p> <p>Dossier 90% recyclé</p> <p>Disponible avec TractionBack® sur demande</p> <p><b>Epaisseur totale</b> 10,8 mm</p> <p><b>Dimensions des dalles</b> 500 x 500 mm</p> <p><b>Poids total</b> 4 500 g/m<sup>2</sup></p> <p><b>Nombre de dalles par Carton</b> 18 (4,5m<sup>2</sup>)</p>	<p><b>Konstruktion</b> Getuftete "Tip-Shear" Schlingenware</p> <p><b>Polfasermaterial</b> Universal® Faser: Typ 6 6 Solution Dyed Nylon</p> <p><b>Ausrüstung</b> StainSmart®</p> <p><b>Poleinsatzgewicht</b> 730 g/m<sup>2</sup></p> <p><b>Teilung</b> 47,2/10 cm</p> <p><b>Stiche</b> 41,3/10 cm</p> <p><b>Noppenzahl</b> 195 000/m<sup>2</sup></p> <p><b>Polschichtdicke</b> 3,2 mm</p> <p><b>Standard-Rückenmaterial</b> Comfort Plus® Der Schaumrücken enthält 90% recyceltes Polyurethan</p> <p>Auf Wunsch mit TractionBack®</p> <p><b>Gesamtdicke</b> 10,8 mm</p> <p><b>Abmessung</b> 500 x 500 mm</p> <p><b>Gesamtgewicht</b> 4 500 g/m<sup>2</sup></p> <p><b>Fliesen/Karton</b> 18 (4,5m<sup>2</sup>)</p>	<p><b>Modelo</b> Moqueta modular de bucle estructurado estilo frisé</p> <p><b>Fibra</b> Fibras Universal® de Nylon 6 6 teñidas en masa</p> <p><b>Productos para el tratamiento de la suciedad</b> StainSmart®</p> <p><b>Peso final de la cara superior de la moqueta</b> 730 g/m<sup>2</sup></p> <p><b>Galga</b> 47,2/10 cm</p> <p><b>Hileras</b> 41,3/10 cm</p> <p><b>Densidad del bucle</b> 195 000/m<sup>2</sup></p> <p><b>Altura final de la cara superior de la moqueta</b> 3,2 mm</p> <p><b>Base estándar</b> Comfort Plus® Almohadilla de poliuretano con un 90% de contenido reciclado. Disponible con revestimiento TractionBack® a solicitud del cliente</p> <p><b>Grosor total aproximado de cada loseta</b> 10,8 mm</p> <p><b>Tamaño de cada loseta</b> 500 x 500 mm</p> <p><b>Peso total aproximado de cada loseta</b> 4 500 g/m<sup>2</sup></p> <p><b>Losetas por caja</b> 18 (4,5m<sup>2</sup>)</p>

### PERFORMANCE

**Classement feu (Euro classification EN13501:1-2002)**  
Classe Bfl – s1

**Classement feu (Panneau Rayonnant ASTM E648)**  
Classe 1

**Classement feu (Ecrou en métal chaud BS4790)**  
Faible rayon de carbone

**Utilisation (EN1307)**  
Classe 33 pour usage commercial intensif

**Velours Antistatique (ISO 6356)**  
≤ 2,0 KV fibres à transmission permanente

**Isolation des bruits d’impacts (ISO 10140-3)**  
33 dB

**Absorption des bruits aériens (ISO 354)**  
0,30 (H) Classe D

**Valeurs alpha S**  
125Hz 0,03, 250Hz 0,05, 500Hz 0,49, 1000Hz 0,27, 2000Hz 0,37, 4000Hz 0,48

#### ENVIRONMENTAL

90% du dossier en mousse est recyclé  
17% du poids totale du produit vient des matériaux recyclés  
20% du contient du filin  
Fabriqué avec de l’énergie renouvelable  
Certifié GUT & CRI Green Label Plus  
Certifié BRE

### GARANTIES

15 ans contre usage  
Antistatique permanent  
Vices cachés

**Design Copyright – Milliken & Company.**  
Ce système intégral de dossier en mousse appliqué à ce produit est couvert par un ou plus brevets, applications publiées et/ou brevets en cours. Milliken Contract se réserve le droit de changer ou modifier les données techniques. Il est possible que la moquette diffère légèrement des échantillons présentés.

### BAUPHYSIKALISCHE EIGENSCHAFTEN

**Brennverhalten (und Qualmklasse EN13501:1-2002)**  
Klasse Bfl – s1

**Brennverhalten (Radiant Panel ASTM-E-648)**  
Klasse 1

**Brennverhalten (Hot metal nut BS4790)**  
Geringer Verkohlungsradius

**Klassifikation (EN1307)**  
Klasse 33 Extrem

**Statische Ladung (ISO 6356)**  
≤ 2,0 KV, Permanent leitfähige Faser

**Trittschallverbesserungsmaß (ISO 10140-3)**  
33 dB

**Schallabsorptionsgrad (ISO 354)**  
0,30 (H) Klasse D

**Alpha-s Werte**  
125Hz 0,03, 250Hz 0,05, 500Hz 0,49, 1000Hz 0,27, 2000Hz 0,37, 4000Hz 0,48

#### UMWELTEIGENSCHAFTEN

Enthält bis zu 20% recyceltes Garn  
Enthält 90% recycelten Polsterrücken  
Gesamtgewicht enthält 17% recyceltes Material  
Hergestellt unter Nutzung alternativer Energie  
Zertifizierung CRI Green Label Plus für Raumluftqualität. Zertifizierung GUT  
BRE Zertifizierung  
DIBT abZ 156.601-383

### GARANTIEN

15 Jahre auf Verschleiß  
Lebenslange Antistatik  
Latenter Mangel

**Design Copyright – Milliken & Company.**  
Diese Schaumrückenteppichfliesen werden durch ein oder mehrere Patente durch veröffentlichte Anwendung oder durch angemeldete Patente geschützt. Spezifikationen unterliegen normalen Fertigungstoleranzen und können ohne vorherige Ankündigung geändert werden. Kopien der tatsächlichen Testergebnisse sind auf Anfrage erhältlich.

## LIGHT REFLECTANCE

<p>LA REFLECTANCE LUMINEUSE</p> <p>LICHTREFLEXIONSWERTE</p> <p>REFLEXIÓN DE LA LUZ</p>
--

## Street Art

Reference	LRV (Y) Value
<b>SAT126-52 Back Jump</b>	<b>9.0</b>
<b>SAT122-67 Cannon</b>	<b>10.6</b>
<b>SAT79-27 Character</b>	<b>4.4</b>
<b>SAT141-74 Dress Up</b>	<b>13.5</b>
<b>SAT152-79 Flicks</b>	<b>11.0</b>
<b>SAT171-67 Gallery</b>	<b>14.8</b>
<b>SAT67-119 Keyline</b>	<b>6.4</b>
<b>SAT109-133 Mural</b>	<b>3.9</b>
<b>SAT06-25 One Liner</b>	<b>20.1</b>
<b>SAT121-122 Outline</b>	<b>20.9</b>
<b>SAT152-154 Roller</b>	<b>13.8</b>
<b>SAT59-133 Runtime</b>	<b>4.2</b>
<b>SAT13-133 Scratchiti</b>	<b>7.1</b>
<b>SAT06-152 Scribble</b>	<b>20.1</b>
<b>SAT25-79 Stencil</b>	<b>7.9</b>
<b>SAT119-27 Sticker</b>	<b>3.3</b>
<b>SAT66-119 Stylized</b>	<b>2.7</b>
<b>SAT124-120 Writer</b>	<b>11.6</b>

## SUSTAINABILITY

With over 100 years of environmental stewardship, the Milliken family of companies is one of the world's most responsible manufacturers.

**Culture Canvas is produced in an ISO14001 certified facility in Wigan, UK** using ethically sourced and wherever possible, locally produced, materials.

### BACKING

**Cushion Backing:** Culture Canvas carpet tiles feature 90% recycled content cushion backing offering underfoot comfort, improved acoustics and superior appearance retention leading to extended product life.

**Adhesive Free Installation:** To further reduce its environmental impact, Culture Canvas can be supplied with Milliken's patented TractionBack®, an innovative backing system that enables adhesive free installation and therefore improves indoor air quality, speeds installation and reduces materials usage.

### CERTIFICATION

With Culture Canvas, you have the security of the following third party certifications:

- **Manufactured in compliance with ISO14001**
- **BRE certified**
- **CRI Green Label Plus**
- **GuT Certified**
- **Contributes to WELL points**

Culture Canvas with TractionBack® is eligible for LEED® points.

### RE-USE

Responsible end of life re-use is assured with the option to return your used Culture Canvas carpet through Milliken's Re-Vision Carpet Take Back programme.

## DURABILITE

Avec une expérience de plus de 100 ans dans la gestion durable de l'environnement, la grande famille des entreprises Milliken est l'une des sociétés les plus responsables au monde.

**Culture Canvas est fabriqué à Wigan, au Royaume-Uni, dans une usine certifiée ISO14001**, avec des matériaux dont la traçabilité est attestée et, autant que possible, produits localement.

### DOSSIER

**Dossier en mousse:** les dalles de moquette Culture Canvas comportent un dossier en mousse composée à 90% de matériau recyclé. En offrant un confort aux pieds, une meilleure acoustique et une meilleure tenue de non aspect, ce système confère également à ce produit une durée de vie plus longue.

**Installation sans adhésif:** afin de réduire encore plus son impact sur l'environnement, les dalles de moquette Culture Canvas peuvent être fournies avec le système breveté de Milliken, TractionBack®. Ce type de dossier innovant permet une installation sans adhésif, améliorant ainsi la qualité de l'air intérieur, la rapidité d'installation, tout en réduisant l'usure du matériau.

### CERTIFICATION

Avec Culture Canvas, vous bénéficiez de la certification des tierces parties suivantes:

- **Fabriqué en conformité avec la norme ISO14001**
- **Label BRE**
- **Certification Green Label Plus du CRI (Carpet and Rug Institute), association américaine de fabricants de moquette**
- **Label GUT**
- **Contribue aux points WELL**

Culture Canvas, avec le système TractionBack®, est éligible aux points du label LEED®.

### RÉUTILISATION

La réutilisation est assurée par la possibilité de retourner votre moquette Culture Canvas à travers le programme de reprise moquette Re-Vision de Milliken.

## NACHHALTIGKEIT

Mehr als 100 Jahre Erfahrung und Förderung des Umweltschutzes machen die Milliken Unternehmensfamilie zu einem der weltweit umweltbewusstesten Hersteller.

**Culture Canvas wird in einer ISO14001 zertifizierten Produktionsanlage in Wigan, England hergestellt**, wobei ethisch unbedenkliche und - wenn immer möglich - lokale Materialien verwendet werden.

### RÜCKEN

**Rückenpolster:** Culture Canvas Teppichfliesen haben Rückenpolster aus 90% Recyclingmaterial und bieten hohen Gehkomfort, verbesserte Schallabsorption und eine ausgezeichnete Beibehaltung des Aussehens, was zu einer verlängerten Lebensdauer des Produktes führt.  
**Klebstofffreies Verlegen:** Um den Umwelteinfluss noch weiter zu reduzieren, wird Culture Canvas auch mit dem von Milliken patentierten TractionBack® angeboten, ein innovatives Rückensystem, welches klebstofffreies Verlegen erlaubt und daher die Raumluftqualität verbessert, die Installation beschleunigt und den Materialverbrauch reduziert.

### ZERTIFIZIERUNG

Mit Culture Canvas haben Sie die Sicherheit folgender Zertifizierungen durch Dritte:

- **Hergestellt in Übereinstimmung mit ISO14001**
- **BRE zertifiziert**
- **CRI Green Label Plus**
- **GuT zertifiziert**
- **Trägt zu WELL-Punkten bei**

Culture Canvas mit TractionBack® ist qualifiziert für LEED® Punkte.

### WIEDERVERWERTUNG

Das Milliken Re-Vision Rücknahme-Programm stellt sicher, dass die zurückgenommenen Culture Canvas Teppichmodule so umweltschonend und sozial verantwortlich wie möglich gehandhabt wird.

## SOSTENIBILIDAD

Con más de 100 años de experiencia en la gestión medioambiental del negocio, la familia de empresas de Milliken constituye uno de los grupos de empresas fabricantes más responsables del mundo.

**Culture Canvas se produce en la fábrica de Wigan, Reino Unido, certificada con ISO14001**, utilizando materiales de procedencia segura y ética y, en la medida de lo posible, producidos localmente.

### REVESTIMIENTO

**Revestimiento almohadillado:** Las losetas de moqueta modular Culture Canvas presentan un revestimiento almohadillado con el 90% de contenido reciclado, ofreciendo confort para los pies, unas condiciones acústicas mejoradas y una superior retención de la apariencia que contribuye a extender la vida útil del producto.

**Instalación sin adhesivos:** Para reducir aún más su impacto medioambiental, Culture Canvas se puede solicitar con TractionBack®, el innovador sistema de revestimiento patentado por Milliken que permite la instalación sin adhesivos y, por tanto, mejora la calidad del aire en los espacios interiores, agiliza la instalación y reduce el uso de materiales.

### CERTIFICADOS

Con Culture Canvas, le garantizamos la consecución de los siguientes certificados galardonados por entidades independientes:

- **Producto fabricado en cumplimiento de la norma ISO14001**
- **Certificado BRE**
- **CRI Green Label Plus**
- **Certificado GuT**
- **Contribuye a los puntos WELL**

Culture Canvas con revestimiento TractionBack® colabora a la consecución de puntos LEED®.

### REUTILIZACIÓN

Aseguramos una reutilización responsable de las losetas Culture Canvas al final de su vida útil a través del programa de devolución de la moqueta "Re-Vision Carpet Take Back".

## SERVICE

### 10 Quick Ship 10 Day Service

Colours indicated with this symbol are included in the 10 Day Service programme – up to 1000 square metres per colour, available for despatch within 10 working days of order placement.

Les coloris indiqués par ce symbole sont inclus dans le service d'envoi rapide 10 jours – jusqu'à 1000 mètres carrés par coloris, prêts à l'envoi dans les 10 jours ouvrables suivant votre commande.

Die mit diesem Symbol markierten Farben sind im 10-Tage-Schnellversand verfügbar - bis zu 1000 Quadratmeter pro Farbe, Versand innerhalb von 10 Werktagen nach Auftragserteilung.

Los colores indicados con este símbolo están incluidos en el programa Quick Ship de Envío Rápido en 10 días – hasta 1000 metros cuadrados por color, disponibles para ser despachados en 10 días laborables desde que se realice el pedid.

### Basic Service

Colours indicated with this symbol will have varying lead times. They are not included in the Quick Ship programme. Contact Customer Service with design, colour and quantity requirements for a lead time quotation.

**Service de base**—Les coloris indiqués par ce symbole comportent des délais de livraison variables. Ils ne sont pas inclus dans le service d'envoi rapide. Contactez le service clients en indiquant le design, le coloris et la quantité désirés pour connaître le délai de livraison.

**Standard - Service**—Die mit diesem Symbol markierten Farben haben unterschiedliche Lieferzeiten. Sie sind nicht im Schnellversand-Programm verfügbar. Teilen Sie unserem Kundenservice Ihre Wünsche hinsichtlich Design, Farbe und Menge mit, damit wir Ihnen einen Liefertermin anbieten können.

**Servicio básico**—Los colores indicados con este símbolo tienen diferentes plazos de envío, pues no están incluidos en el programa Quick Ship de Envío Rápido. Por favor, póngase en contacto con nuestro departamento de Atención al Cliente indicando el diseño, color y cantidad requeridos y ellos le darán un presupuesto y una estimación del plazo.

Quick Ship offer subject to change without notice. See [www.millikencarpet.com](http://www.millikencarpet.com) for latest offer.

L'offre de service d'envoi rapide peut être modifiée sans préavis. Consultez le site [www.millikencarpet.com](http://www.millikencarpet.com) pour découvrir les dernières offres.

Änderungen im Schnellversandangebot vorbehalten. Informieren Sie sich auf [www.millikencarpet.com](http://www.millikencarpet.com) über unser aktuelles Angebot.

Nuestra oferta de Envío Rápido está sujeta a cambios sin previo aviso. Para ver la oferta actualizada, visite [www.millikencarpet.com](http://www.millikencarpet.com).

---

**CUSTOMER SERVICE**

SERVICE CLIENT / KUNDENSERVICE-  
CENTER / SERVICIO AL CLIENTE

**UK**

T. +44 (0)1942 612 777  
E. carpetenquiries@milliken.com

**FRANCE**

T. 08 05 54 27 77  
E. demandesmoquettes@milliken.com

**DEUTSCHLAND**

T. 0800 7243794  
E. verkauf@milliken.com

**ESPAÑA**

T. +44 (0)1942 612 777  
E. informaciondemoqueta@milliken.com

**SHOWROOMS****LONDON**

T. +44 (0)20 7336 7290

5 Berry Street,  
Clerkenwell,  
London EC1V 0AA

**PARIS**

T. +33 1 44 71 96 19

40 Rue Des Mathurins,  
75008 Paris

**EUROPEAN HEAD OFFICE**

SIÈGE EUROPÉEN / EUROPAZENTRALE /  
SEDE CORPORATIVA EUROPA

T. +44 (0)1942 826 073

Beech Hill Plant,  
Gidlow Lane,  
Wigan WN6 8RN

---

**Cover Artwork**  
Sirylok, Veer

---

**Version 2 /**  
Issued July 2018 / Publiée Juillet  
2018 / Ausgabe Juli 2018 / Expedida  
Julio 2018

[www.millikencarpet.com](http://www.millikencarpet.com)

Milliken™